

**EPREUVES D'ADMISSION**  
**EN QUATRIÈME ANNEE**  
**Communication Interculturelle et**  
**Traduction (CIT)**

**Session août 2017**

**ESPAGNOL**

**Traduction vers la Langue Maternelle**

# Traduisez vers votre langue maternelle le texte en espagnol:

*Aucun document n'est autorisé.*

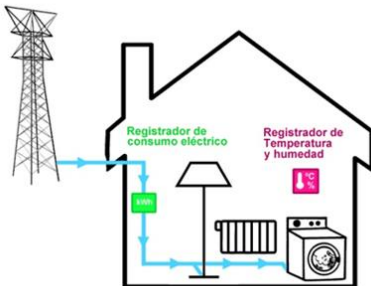
## Pobreza energética

### ECODES

La **Pobreza Energética** se define como la situación que sufren los hogares que son incapaces de pagar los servicios mínimos de energía que satisfagan sus necesidades domésticas básicas o que se ven obligados a destinar una parte excesiva de sus ingresos a pagar las facturas energéticas de sus viviendas. Este problema relaciona aspectos sociales (pobreza, exclusión social) con problemas ambientales y de política energética (precio de la energía doméstica, eficiencia energética en el parque de viviendas residenciales).

El proyecto '**Ni un Hogar Sin Energía**' pretende mejorar la situación de familias que sufren pobreza energética y que no pueden hacer frente a sus facturas de suministros y/o mantener su vivienda dentro de una temperatura saludable. Para mejorar esta situación, el objetivo primero es reducir el importe económico de sus facturas energéticas, ya sea reduciendo su consumo energético con hábitos y medidas de eficiencia energética, o adaptando las características de sus contratos energéticos a sus necesidades de demanda. Todo esto abordándolo desde una perspectiva técnica y social, haciendo conocedores a los participantes de las consecuencias económicas que tiene la utilización de cada uno de los equipos que tienen en sus hogares y de comprensión de las facturas energéticas, promoviendo hábitos de consumo responsable de la energía.

### ¿En qué consiste el proyecto?



El proyecto consta de un importante enfoque técnico y social. En primer lugar, se monitorizan los consumos energéticos, temperatura y humedad de hogares en riesgo de pobreza energética durante al menos 2 semanas. Luego, se realiza una caracterización de la demanda energética con la información recabada de la monitorización y de las facturas energéticas de meses anteriores de cada una de las viviendas.

Finalmente, se realiza un informe personalizado de cada vivienda en el que se incluye la información que se haya extraído de la monitorización haciendo especial hincapié en el coste económico que supone utilizar cada uno de los equipos, recomendaciones sobre la facturación energética y hábitos a cambiar.